

EndNote Online プラグインのインストール

琉球大学附属図書館

EndNote Onlineは、様々なデータベースから取り込んだ文献情報を管理するためのツールです。

プラグインを入れることで、EndNote Online に取り込んだ文献情報を、自分が選んだ参考文献の書き方の形式で、Word に挿入することができます。

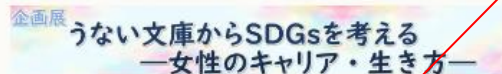
なお、インストールは任意で行ってください。

まずはEndNote Onlineにアクセスしましょう。
図書館ウェブサイトへアクセス
→「データベース」の「一覧へ」をクリック

※ Web of Scienceは、EndNote Onlineと同じ会社から提供されている、外国語論文を検索できるデータベースです。

重要なお知らせ Important Notice

2022/04/08 Fri
新型コロナウイルス感染症拡大防止に伴う対応について (随時更新) / Library Response to Novel Coronavirus (COVID-19)



お知らせ Notice

2022/07/13 Wed イベント
企画展「うない文庫から考えるSDGs」開催のお知らせ

2022/07/13 Wed イベント
【7月15日(金)】セミナー「先輩に聴く！大学院進学のアドバイス」開催のお知らせ

2022/07/11 Mon メンテナンス
学認サービスの更新について

2022/07/07 Thu
Nature Content on Demand(COD)の利用について

2022/07/07 Thu 医学部分
【7/29締切】学期開館の担当募集 (医学部分)

データベース Database

本日のイベント

データベース Database

一覧へ

図書を探す Book and Journal

蔵書検索
Maruzen eBook Library
CiNii Books

一覧へ

雑誌記事・論文を探す Article

CiNii Research
BIDOM
Web of Science

一覧へ

新聞記事・ニュースを探す Newspaper

沖縄タイムスデータベース
ヨミダス歴史館

一覧へ

辞典・辞書で調べる Dictionary

ジャパンナレッジ
理科年表プレミアム

一覧へ

図書を探す Book and Journal

蔵書検索
Maruzen eBook Library
CiNii Books

一覧へ

雑誌記事・論文を探す Article

CiNii Research
BIDOM
Web of Science

一覧へ

新聞記事・ニュースを探す Newspaper

沖縄タイムスデータベース
ヨミダス歴史館

一覧へ

辞典・辞書で調べる Dictionary

ジャパンナレッジ
理科年表プレミアム

一覧へ

カテゴリーが表示されます。

「文献管理」を選び、「EndNote Online」をクリックすると、アクセスできます。

データベース / Database

カテゴリーから探す

- > 図書を探す▼
- > 雑誌記事・論文を探す▼
- > 法律・判例情報▼
- > 沖縄関連情報▼
- > 辞典・辞書▼
- > **文献管理▼**
- > 新聞記事・ニュース▼
- > 統計▼
- > その他▼

文献管理

EndNote Online

利用環境：**学内ネットワーク** . . . [利用環境について](#)

同時アクセス数：無制限

論文執筆に必要な文献をオンラインで管理し、引用文献リストを簡単に作成できます。※事前にWeb of Science Core Collectionでユーザー登録を行うことで自宅からも利用することができます。

[ガイド](#) | [よくある質問](#)

サインインの画面が出てきます。

Web of Scienceと同じアカウント情報を使って、サインインしましょう。

※学外からアクセスした場合は、「学認」の設定が必要な場合があります。

※VPN接続でアクセスしたときは、学認の設定は不要です。

サインインできたら、プラグインをインストールします。

Sign in to continue with EndNote

Email address

Password

Forgot Password?

Sign in

Not a member yet?

Register

OR

or sign in using



By signing in, you acknowledge and agree to our Terms of Use and Privacy Statement.

Need help? Contact EndNote Customer Care.

CWYW (Cite While You Write) というプラグインをインストールします。
このプラグインは、EndNote Online に取り込んだ文献情報を、自分が選んだ参考文献の書き方の形式で、Word に挿入することができます。ただし、インストールは任意です。
インストールを始める前に、Word や Outlook を起動していたら閉じましょう。



CWYW (Cite While You Write)™

EndNote は書誌事項のフォーマット業界のリーダーです。

特許取得済みの CWYW ツールをダウンロードして、Word で論文を書きながらレファレンスを挿入したり、引用や書誌事項をフォーマットできます。

インストールガイド と システム要件 を確認してください。

- Windows 版をダウンロード
- 大量のプログラムインストール用に Windows MSI ファイルをダウンロード
- Macintosh 版をダウンロード

*特許取得済み。オーストラリア特許: 2014318392; 米国特許: 10002116, 9588955, 9218344, 9177013, 8676780, 8566304, 8201085, 8082241, 6233581; 中国特許: 201380034689.3; 日本特許: 5992404。

取り込み: レファレンスを取り込み

取り込みツールをインストールするには、**レファレンスの取り込み**ボタンをブックマークバー（お気に入りバーやブックマークツールバーと呼ばれることもあります）にドラッグします。一部のブラウザでは、右クリックして [お気に入りに追加] または [このリンクをブックマーク] を選択する必要があります。

ツールを使用するには、取り込むページに移動してブックマークツールバーの**レファレンスの取り込み**ボタンをクリックし、[レファレンスの取り込み] ウィンドウの説明に従います。

EndNote Click

無料の ブラウザープラグインを利用してフルテキスト PDF を EndNote で活用して時間を節約。

EndNote Click は数多くのウェブサイト上で作動し、キャンパス内外で、所属機関の購読誌またはオープンアクセスから、論文のフルテキスト PDF をワンクリックで取得します。

取得した PDF は EndNote に簡単にエクスポートできます。

数分あれば EndNote Click を使い始められます。すでに 20 万以上の研究者、図書館員、学術専門家が EndNote Click をご活用されています。

[さらに詳しく](#)

EndNote Online の上部メニュー「ダウンロード」をクリックします。
画面左の「CWYW (Cite While You Write)」から、使用するパソコンに応じて「Windows 版をダウンロード」か「Macintosh 版をダウンロード」をクリックしてください。

CWYW (Cite While You Write)™

EndNote は書誌事項のフォーマット業界のリーダーです。

特許取得済みの CWYW ツールをダウンロードして、Word で論文を書きながらレファレンスしたり、引用や書誌事項をフォーマット

インストールガイドとシステム要件を確認してください。

- Windows 版をダウンロード
- 大量のプログラムインストール用に Windows MSI ファイルをダウンロード
- Macintosh 版をダウンロード

*特許取得済み。オーストラリア特許: 2014318392; 米国特許: 10002116, 9588955, 9218344, 9177013, 8676780, 8566304, 8201085, 8082241, 6233581; 中国特許: 201380034689.3; 日本特許: 5992404。

取り込み: レファレンスを取り込み

取り込みツールをインストールするには、レファ

インストールガイドやシステム要件のページも用意されています

する必要がありません。
ツールを使用するには、取り込むページに移動してブックマークツールバーのレファレンスの取り

使用するパソコンに合う方をダウンロード

EndNote Click

無料のブラウザプラグインを利用してフルテキスト PDF を EndNote で活用して時間を節約。

EndNote Click は数多くのウェブサイト上で動作し、キャンパス内外で、所属機関の購読誌またはオンラインアクセスから、論文のフルテキスト PDF をクリックで取得します。

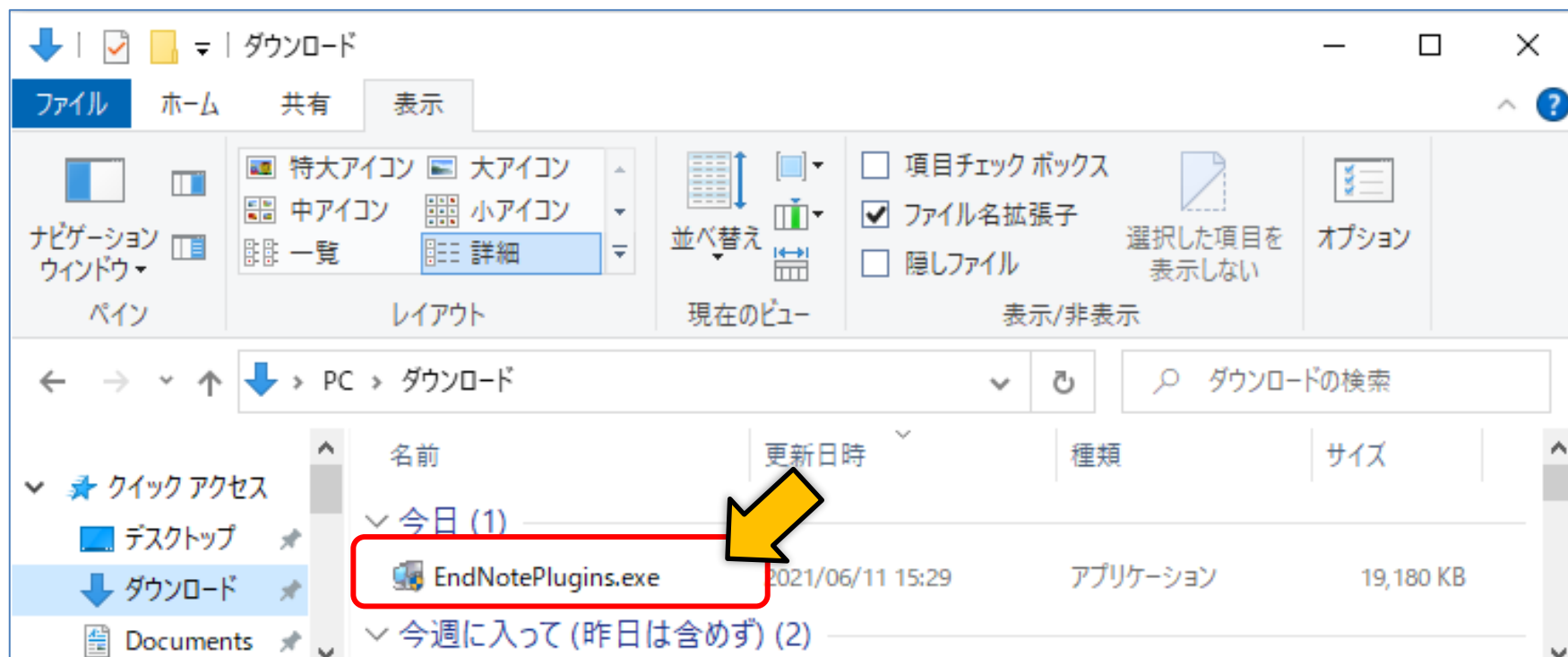
取得した PDF は EndNote に簡単にエクスポートできます。

数分あれば EndNote Click を使い始められます。すでに 20 万以上の研究者、図書館員、学術専門家が EndNote Click をご活用されています。

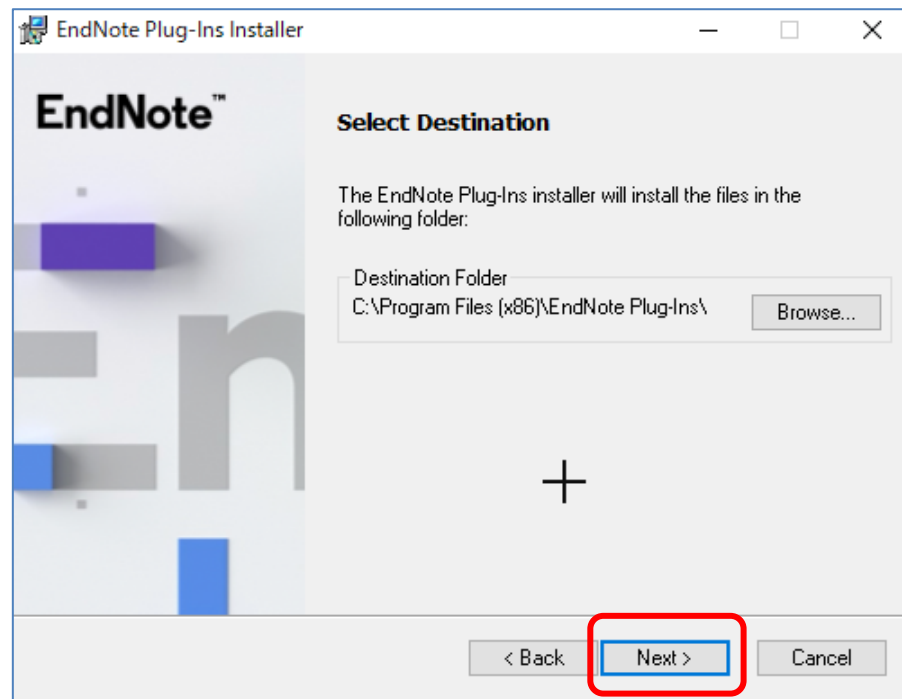
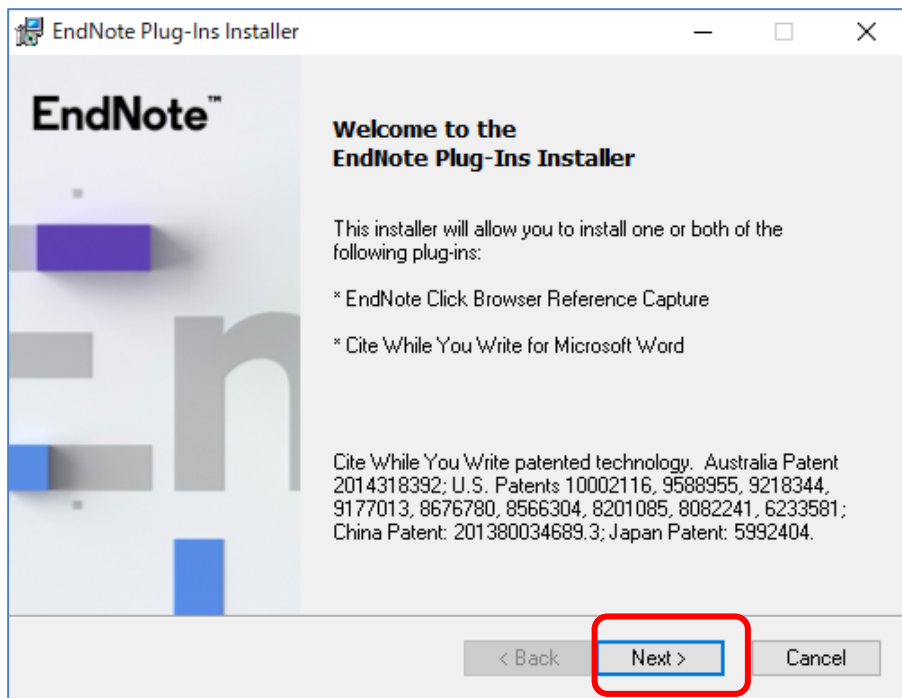
さらに詳しく

実行ファイルがダウンロードされるのでダブルクリックし実行します。

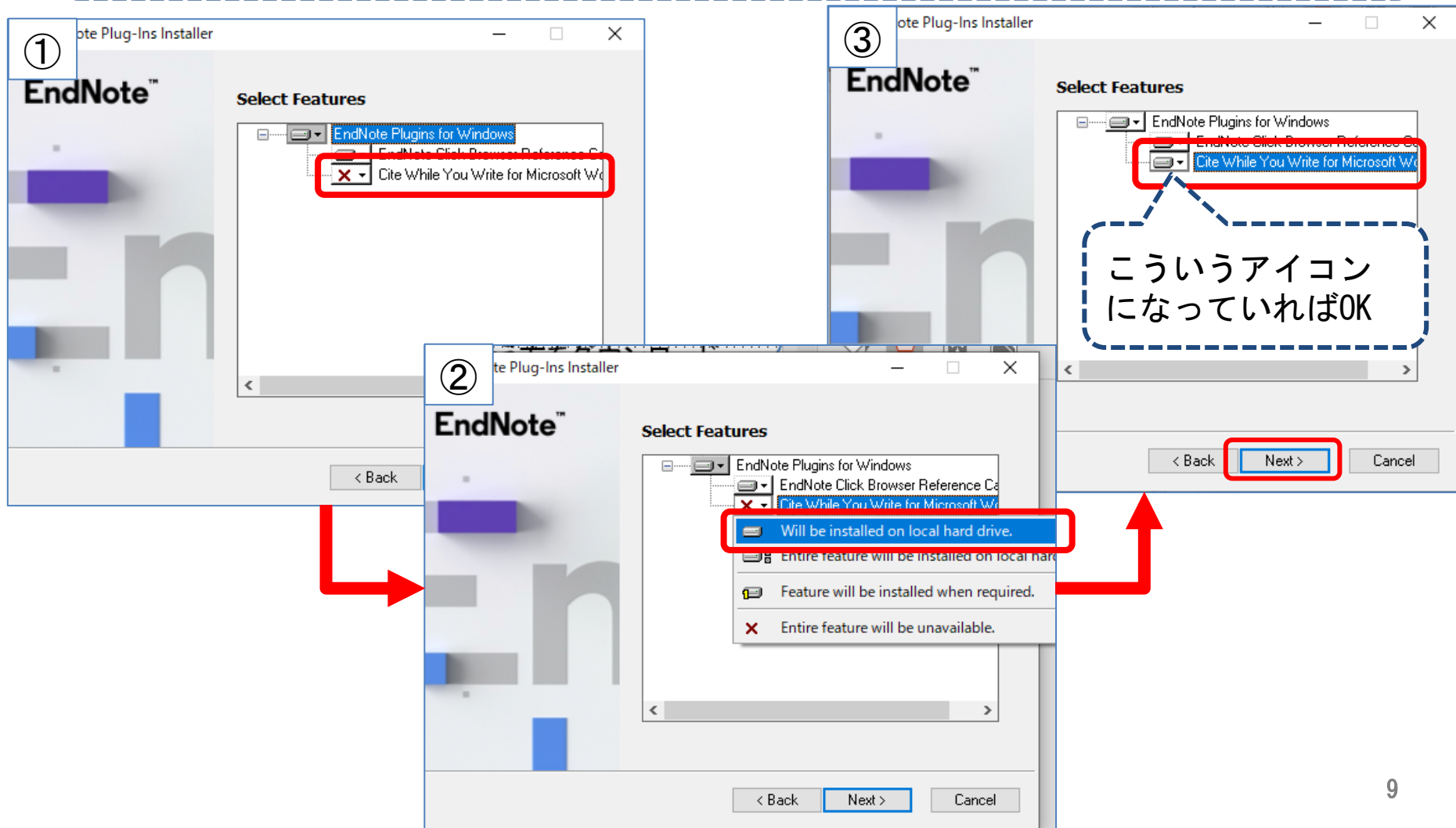
※「このアプリがデバイスに変更を加えることを許可しますか？」という画面が表示された場合は「はい」をクリックします。



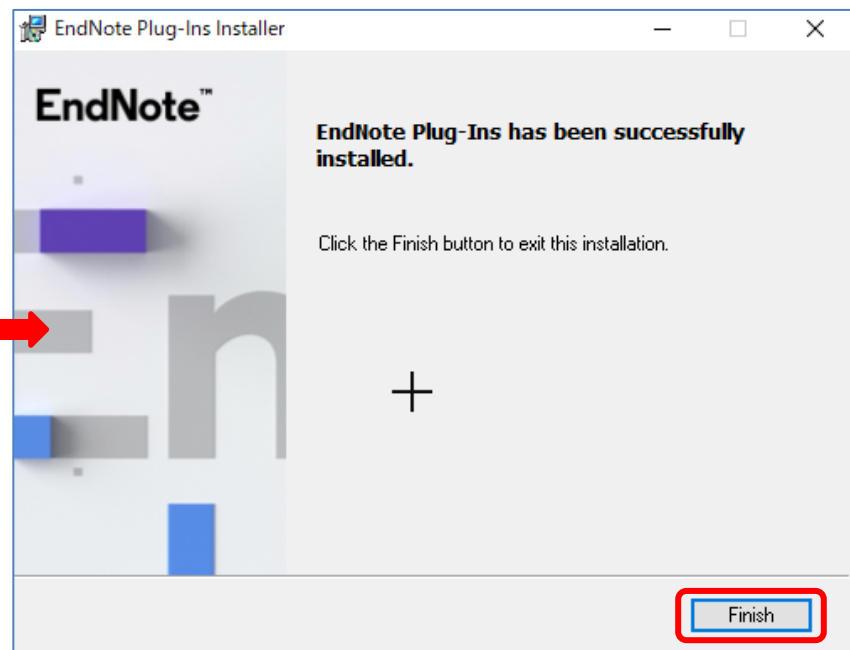
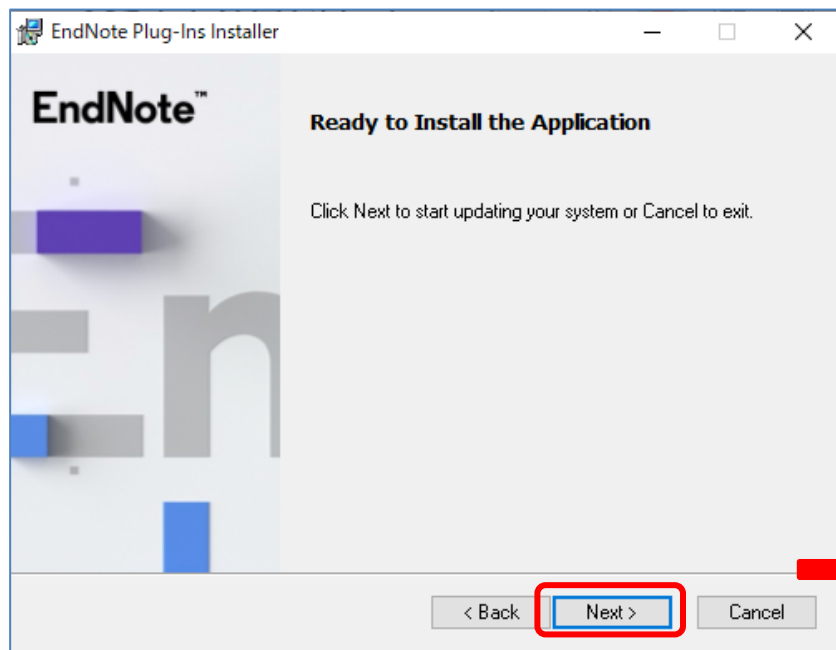
「Select Features」の画面になるまで「Next」をクリックします。



「Select Features」の画面で「Cite While You Write for～」のアイコンが赤い×
(①)の場合はそれをクリックし、「Will be installed on local hard drive」に変更
します(②)。
(③)のような画面になったら「Next」をクリックします。



「Ready to Install the Application」の画面で「Next」をクリックするとインストールが始まります（数分かかる場合もあります）。
右のような画面が表示され、「Finish」をクリックしたら、インストール完了です。



Word を起動し、メニューバーに「EndNote」と表示されていたらインストール成功です。

表示されない場合は、下記PDFのp. 9 を確認してください。

* EndNote Onlineアカウント作成とご利用の準備 (2022/4/20参照)

https://clarivate.com/ja/wp-content/uploads/sites/15/2021/01/1_EN-Online-regi-for-WoS-user_202106.pdf

